

3067

**Le Gouverneur Directeur Général
de L'Agence Urbaine De Casablanca**

A

**Madame la Directrice Générale
de l'Office de la Formation Professionnelle et de la Promotion du Travail**

Objet : Mise en œuvre du projet de création de la Cité des Métiers et des Compétences CMC de la Région Casablanca- Settat.
Réf. : Votre lettre n°99 du 25 Juin 2020.
P.J : 01.

Faisant suite à votre lettre citée en référence et également les recommandations de la séance de travail tenue le 07 Août 2020 au siège de la Province de Nouaceur à ce sujet, j'ai l'honneur de vous faire parvenir ci-joint les renseignements urbanistiques à intégrer dans le dossier du concours architectural de la Cité des Métiers et des Compétences de la Région de Casablanca-Settat.

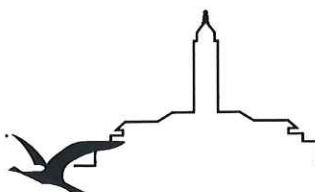
De même, je tiens à vous informer que cette Agence demeure à votre entière disposition pour apporter les éclaircissements nécessaires en cas de besoin.

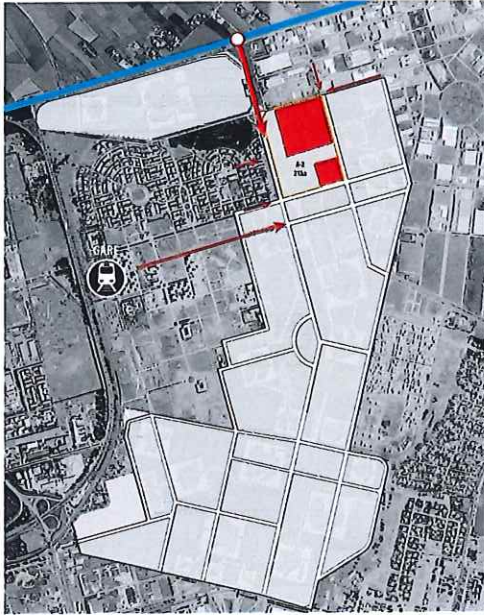
Veuillez agréer, Madame la Directrice Générale, l'expression de mes sincères salutations.

Copie transmise à Monsieur le Gouverneur de la Province de Nouaceur pour information et à toutes fins utiles.

Le Gouverneur Directeur Général
de l'Agence Urbaine de Casablanca

Signé: Toufik BENALI





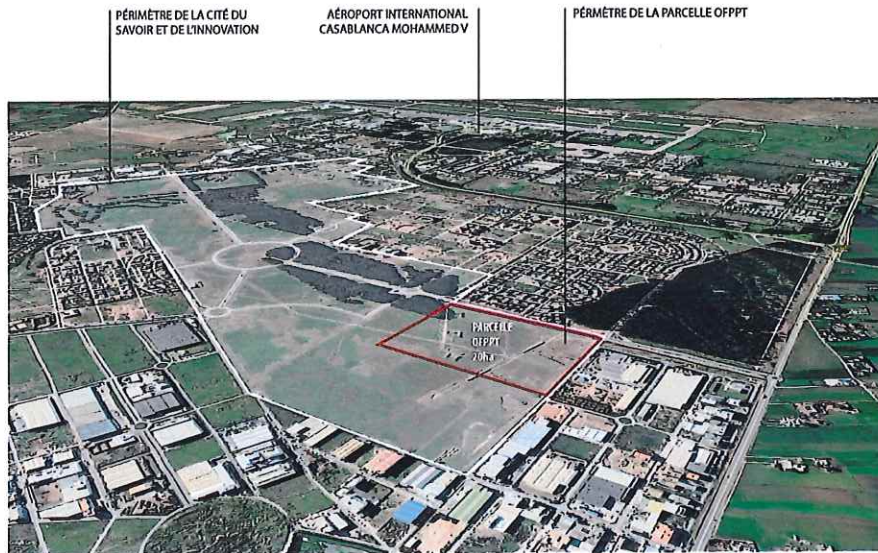
Le lot A-2 dédié à l'OFPPT est situé à l'extrême nord du site de la Cité du Savoir et de l'Innovation.

Cette parcelle est accessible depuis deux voies principales existantes. D'autres voies viendront renforcer l'accessibilité à cette parcelle.

Par ailleurs, une gare ferroviaire projetée desservira le site.

FICHE D'IDENTITE

- Référence du macrolot : A-2
- Dimensions : 333m x 84m x 477m x 392m x 537m
- Superficie approximative : 21 000 m²
- Surface allouée à la CMC : 150 938,8 m²
- Surface allouée à la CNDC : 30 872,9 m²
- Programme : Cité des Métiers et des Compétences + Centre National de Développement des Compétences



Accès piétons et véhicules

Un accès véhicule est à prévoir dans une distance inférieure ou égale à 150 mètres linéaires en façade. Un accès piéton est à prévoir dans une distance inférieure ou égale à 80 mètres linéaires en façade.

Stationnements

Des parkings d'une capacité totale de 200 places doivent être prévus. L'aire de stationnement ne doit pas être située en sa globalité devant la façade principale de la CMC.

Polygone d'implantation

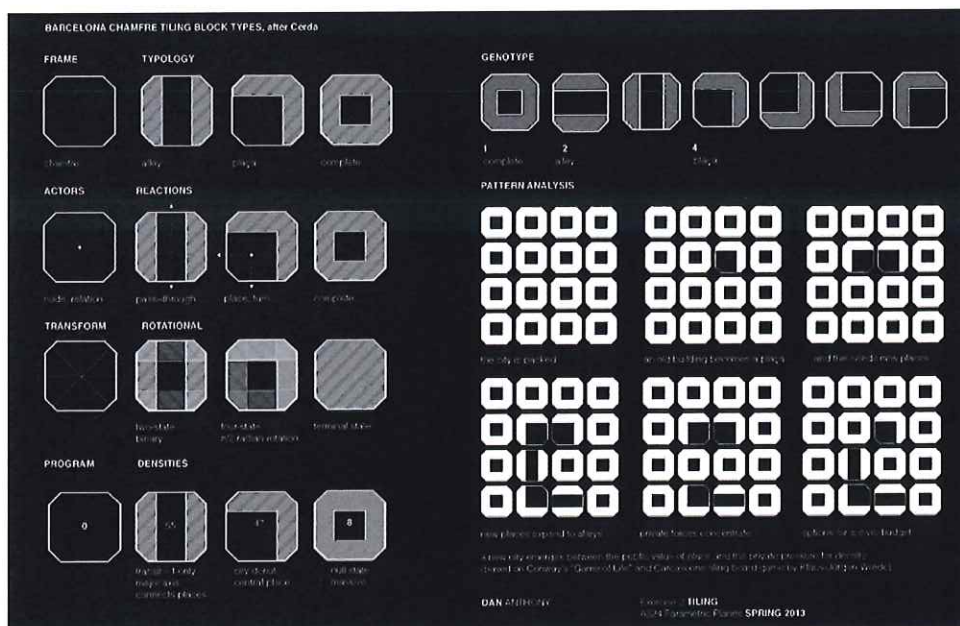
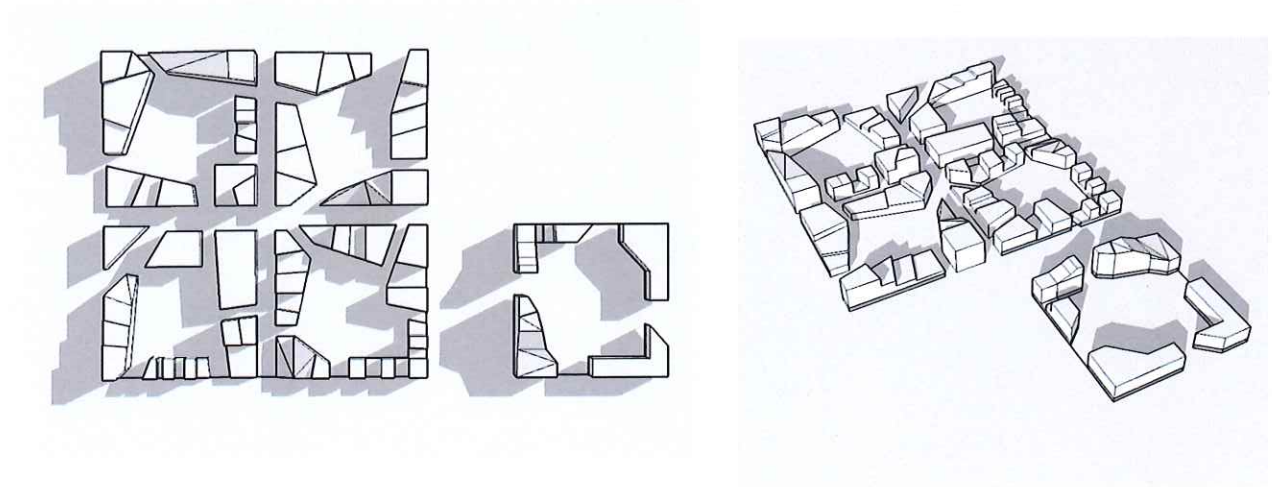
La CMC est composée de 05 polygones indépendants.

Les emprises bâties ne peuvent être implantées en dehors des polygones d'implantation.

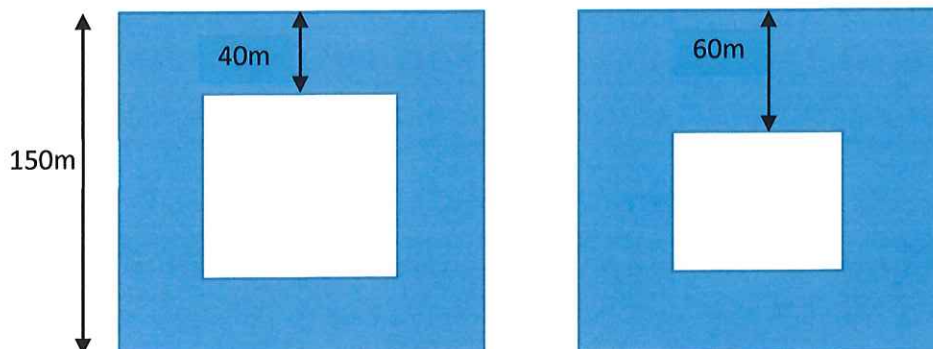
Les bâtiments ne pourront être construits en dépassement des épaisseurs des polygones d'implantation.



Aucune condition d'alignement sur la voie n'est imposée dès lors que la construction est inscrite à l'intérieur du périmètre parcellaire et du polygone d'implantation. En effet, le bâti doit être inséré dans le cadre des limites du polygone et toute sujétion est autorisée. (Exemple dans le schéma ci-dessous présenté à titre indicatif tout en respectant les dimensions précisées dans le concours architectural).



Polygones autorisés.



POLYGONE 1 : Surface au sol 17 600m² POLYGONE 2: Surface au sol 19 000m²

Les bâtiments peuvent s'insérer dans les deux types de polygones ci-dessous selon le schéma fournis.

Il n'est pas obligatoire de remplir tout un polygone (il est possible de construire sous forme de U, de L, en bande, ...).

Alignements / Retraits

La distance séparant les façades en vis-à-vis des constructions édifiées sur une même propriété, sera de minimum 25 m.

Un recul minimal de 10m le long de la façade donnant sur la voie principale (40m d'emprise) est à respecter.
Un recul minimal de 05 m est à respecter le long des autres voies délimitant le projet

Occupation en cœur de lot

Seuls les espaces communs peuvent être construits en cœur de lot. Ces espaces doivent avoir des vocations communautaires de types sportives, de loisirs, ou de restauration. Toutefois, la surface de planchers de ces espaces ne pourra excéder 5% de la SHON.

Servitudes non aedificandi

Dans la zone de servitude non aedificandi, indiquées sur le plan par une représentation graphique appropriée et figurée en légende, toute construction est interdite, une emprise de 10 m minimum est à respecter dans cette zone.

Hauteurs et gabarits :

Le Gabarit standard étant de R+2 et le Gabarit maximal pour les émergences étant de R +4.

